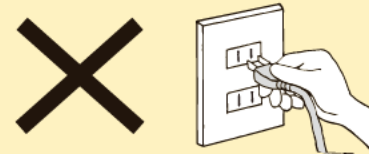


## 5. 安全にご使用いただくために

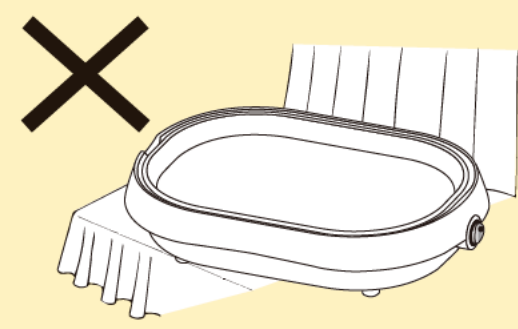
### 電源は正しく

- 電源コードや差込プラグを点検してください。電源コードや差込プラグは傷んだまま使用しないで下さい。感電や故障の原因になります。また、使用後は差込プラグを必ず、コンセントから抜いて下さい。
- 電源は必ず定格15A以上のものを単独でお使いください。



### 使用場所に注意

- カーテンなどの燃えやすいものの近く置・じゅうたん・テーブルクロスなど熱に弱いものの上、不安定な場所に置いて使用しないでください。



## 6. お手入れの仕方 製品を長もちさせるコツです。

### ■お手入れするときは

お手入れは電源コードを抜き、プレート・本体が冷めてから行ってください。

注意	警告
<p>食器用洗剤、やわらかい布、スポンジを使ってください。金属製のたわし、ナイロン製のたわし、磨き粉、シンナー、ベンジンなどは本体の表面を傷つける原因になります。</p>	<p>電源プラグをコンセントからぬぎ、本体が冷めてからお手入れをする。 ●感電、ショート、やけどの原因となります。</p>

※プレートの表面を金属製のへらやフォーク・ナイフなどでこすらないでください。プレートの表面を傷める原因になります。

### ■お手入れの仕方

- プレート  
プレートは丸洗いができます。丸洗った後は乾いた布で水分を拭き取って下さい。
- 本体  
水を含ませ絞った布で拭いてください。
- 電源コード  
乾いた柔らかい布で汚れを拭き取ります。

#### 警告

- 水洗いは絶対にしないでください。
- ショート・感電の恐れがあります。

## 7. 修理を依頼される前に

ご使用中に異常が生じたときは、下表よりお調べください。それでも直らない場合は、修理をご依頼ください。

こんなとき	お調べいただくこと	なおしかた
パイロットランプがつかない。	差込プラグをコンセントに差し込んでいますか？	差込プラグをコンセントに差し込んでください。
パイロットランプはつくが温度が上がらない。	差込プラグはしっかり差し込まれていますか？	しっかりと差し込んで下さい。
パイロットランプがつかない消えたりする。	故障ではありません。	そのままお使いください。
使用中に「カチッ」とキシミ音がある。	加熱部分の熱膨張によるもので、故障ではありません。	そのままお使いください。

## 8. アフターサービスについて

- 1.保証書は必ず「お買い上げ年月日」と「販売店名」等所定事項の記入及び記載内容をご確認のうえ、お買い上げの販売店からお受け取りください。記載内容をよくお読みになり大切に保管してください。
- 2.保証期間は、お買い上げ日から1年間です。保証期間中に修理を依頼されるときは、お買い上げの販売店まで保証書を添えて商品をご持参ください。保証書の内容に従って修理いたします。
- 3.保証期間経過後の修理についても、お買い上げの販売店にご相談ください。修理によって、機能が維持できる場合は、お客様のご要望により有料修理いたします。
- 4.この製品の補修用性能部品の保有期間は製造打切後6年です。補修用性能部品とは、その製品の機能を維持するために必要な部品です。
- 5.製品に異常がある場合には、お客様ご自身で修理されたり、手を加えたりすることは危険です。絶対にしないでください。
- 6.アフターサービスについてご不明な点は、お買い上げの販売店、または弊社お客様ご相談センターにお問い合わせください。

### お客様ご相談センター

埼玉県草加市花栗3丁目20番43号 ☎ 048-943-2683

受付時間：月～金曜日（9：00～12：00 / 13：00～17：00） / 土曜、日曜、祝日はお休み

\*修理は持ち込み修理とさせて頂きます遠方の方はご相談ください。\*

## 9. 保証書（持込修理）

品番/ TH-C700	セラミックミニホットプレート		
お客様様	お名前	様	お買い上げ日
	ご住所〒		年 月 日
	取扱販売店	住所	
		保証期間/お買い上げ日より <b>本体 1年</b> (消耗品及び付属品は除く)	

**持込修理** 本書は、保証期間内に本書記載内容で無料修理を行うことをお約束するものです。お買い上げの日から上記期間中故障が発生した場合は、本書をご提示のうえ、お買い上げの販売店に修理をご依頼ください。

### 無料修理規定

- 1.取扱説明書に従った正常な使用状態で故障した場合は、無料修理いたします。
- 2.保証期間内に故障して無料修理を受ける場合は、商品と本書をご提示のうえ、お買い上げ販売店に依頼してください。
- 3.保証期間中でも、次の場合には有料修理になります。  
(イ) 使用上の誤りや、不当な修理・改造による故障及び損傷。  
(ロ) お買い上げ後の取扱過誤、落下及び輸送上の故障又は損傷。  
(ハ) 火災・地震・水害・落雷・その他の天災地変、公害や異常電圧による故障及び損傷。
- 4.本書は、日本国内においてのみ有効です。  
This warranty is valid only in Japan.
- 5.本書の再発行はいたしませんので、大切に保管してください。

- (ホ) 一般家庭用以外(例えば業務使用、車輛・船舶への搭載)に使用された場合の故障及び損傷。  
(ヘ) 樹脂表面(フッ素樹脂加工も含む)及びメッキの磨耗や打痕による損傷。  
(ト) 本書のご提示がない場合。  
(チ) 本書ご購入年月日・お客様名・販売店名欄の記入または押印がない場合。

\*この保証書は本書に明示した期間、条件のもとにおいて無料修理をお約束するものです。従ってこの保証書によって、お客様の法律上の権利を制限するものではありませんので、保証期間経過後等についてご不明の場合は、お買い上げの販売店または取扱説明書に記載の弊社お客様ご相談センターにお問い合わせください。

\*保証期間経過後の修理や補修用性能部品の保有期間については、取扱説明書の「8.アフターサービスについて」をご覧ください。

### 修理メモ

愛情点検	長年ご使用のホットプレートの点検をぜひ！	ご使用中	故障や事故防止のため、スイッチを切り、差込プラグを抜いて、必ず販売店にご相談ください。
	このようなことはありませんか ●電源コードや差込プラグが異常に熱い。 ●電源コードを動かすと通電したりしなかったりする。 ●製品に触れるとビリビリと電気を感ずる。 ●その他の異常・故障がある。		

**TEKNOS**

SENJU CO.,LTD.

株式会社 千住 東京都千代田区外神田5-1-10

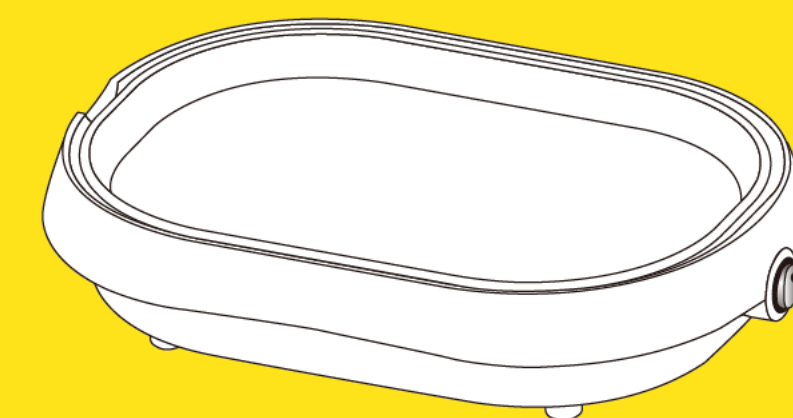
www.teknos.co.jp

# TEKNOS TH-C700 セラミックミニホットプレート HOT PLATE

### CONTENTS

- 1.安全上のご注意……………P.1
- 2.各部のなまえ……………P.2
- 3.仕様……………P.2
- 4.ご使用方法……………P.3~4
- 5.安全にご使用いただくために……………P.5
- 6.お手入れのしかた……………P.5
- 7.修理を依頼される前に……………P.6
- 8.アフターサービスについて……………P.6
- 9.保証書……………P.7

このたびは弊社製品をお買い上げいただきまして誠にありがとうございます。ご使用前に、この取扱説明書を最後までお読みのうえ、正しい使い方で末永くご愛用ください。お読みになった後は、大切に保管してください。



### 取扱説明書

保証書付き

## 1. 安全上のご注意

●ここに示した注意事項は、危害や損害を未然に防止するために重要な内容ですので、必ず守ってください。

- 警告** 人が死亡または重傷を負う可能性が想定される内容。
- 注意** 人が損害を負う可能性及び物的損害のみが発生が想定される内容。

- 記号は、「禁止」(しないでください)を示します。
- 記号は、「強制」(必ずしてください)を示します。

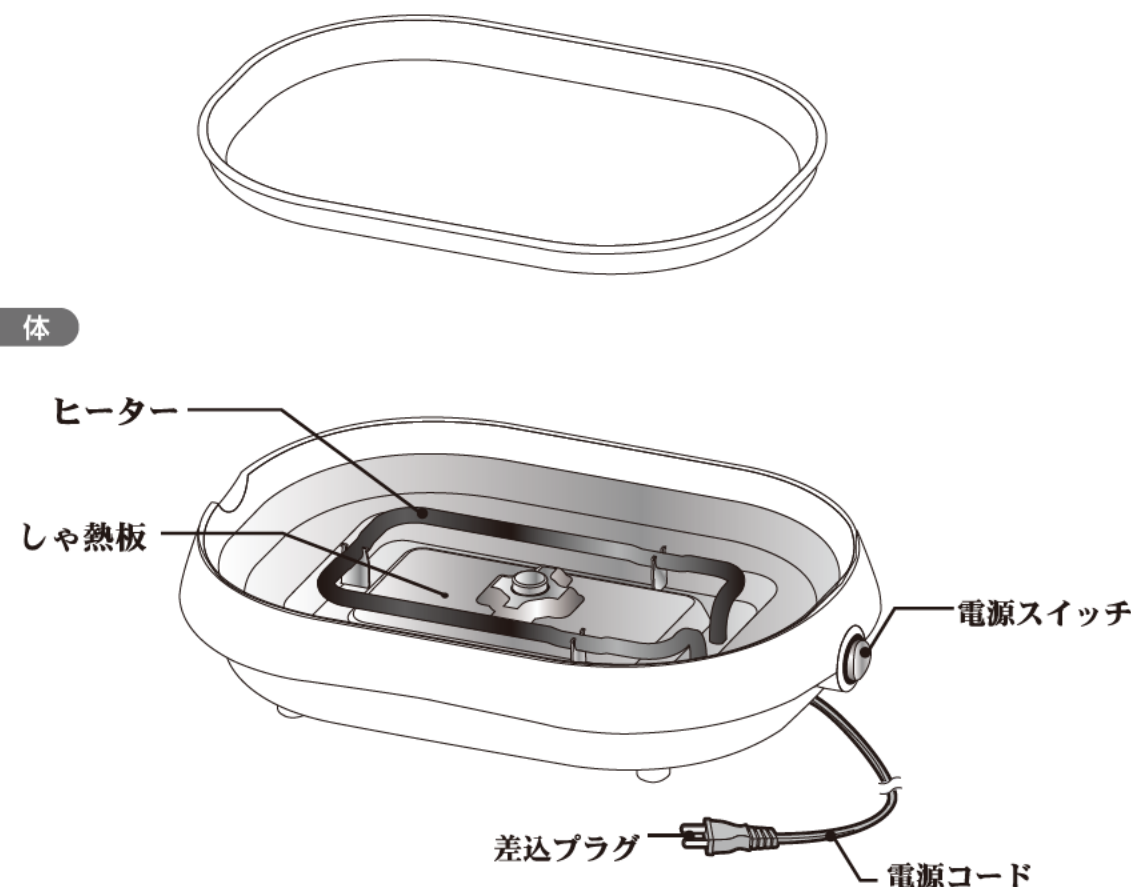
警告	
	修理技術者以外は、絶対に分解したり、修理・改造をおこなわないでください。 ●発火したり、異常動作してけがをすることがあります。
	水に浸けたり、水をかけたりしないでください。 ●感電・ショートの原因があります。
	定格15A以上のコンセントを単独で使用してください。 ●他の器具と併用すると、分岐コンセント部分が異常発熱して発火することがあります。
	乳幼児や取り扱いに不慣れな方には、付き添いなしでの使用はしないでください。 ●低温やけどや脱水症状を起こす原因になります。

注意	
	差込プラグを抜くときは、電源コードを持たずに必ず先端の差込プラグをもって引き抜いてください。 ●感電やショートして発火することがあります。
	電源コードや差込プラグが傷んでいたり、コンセントの差込みがゆるいときは使用しないでください。 ●感電・ショート・発火の原因になります。
	電源コードを傷つけたり、破損させたり、加工したり、無理に曲げたり、引っ張ったり、たばねたり、重いものをのせたり、はさみ込んだりしないでください。 ●電源コードが破損し、火災・感電の原因となります。
	交流100V以外の電源は使用しないでください。 ●感電・火災の原因となります。
	使用中はその場を離れないでください。 ●使用しないときや外出するときは差込プラグをコンセントから抜いてください。また異常と感じたときは差込プラグをコンセントから抜いて、お買い上げの販売店にお問い合わせください。
	差込プラグとコンセントの間に、外付きのタイマーやリモコンを取り付けて本製品を操作しないでください。 ●本製品から離れている際に誤って電源が入りますと、火災の原因となります。
	不安定な場所や熱に弱い敷物の上では使用しないでください。 ●火災や敷物の損傷の原因になります。
	使用時以外は、差込プラグをコンセントから抜いてください。 ●けがややけど、絶縁劣化による感電、漏電火災の原因になります。
	使用中や使用直後は高温部に手を触れないでください。 ●高温ですでのやけどの原因となります。特に乳幼児にはさわらせしないでください。
	本体の丸洗いはしないでください。 ●異常発熱を起こしたり、ぬれたまま使用すると感電または故障の原因になります。
	器具用プラグにピンやごみを付着させないでください。 ●感電・ショート・発火の原因になります。
	使用中は本体を持ち運ばないでください。 ●高温ですでのやけどの原因になります。

## 2. 各部のなまえ

セラミックコートプレート

本体



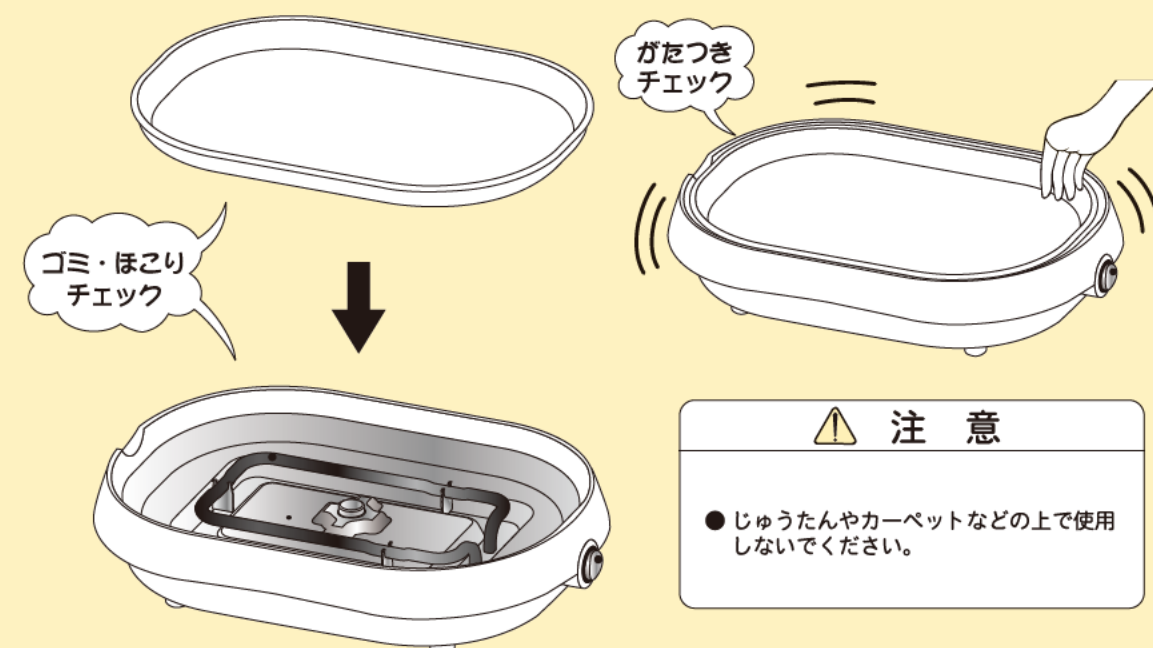
## 3. 仕様

電 源	AC100V / 50-60Hz	消 費 電 力	650W
質 量 (約)	0.9kg		
コード長さ (約)	1.4m		
大 小 寸 法	外形寸法	(約)幅308mm × 奥行214mm × 高さ68mm	
	プレート	(約)幅272mm × 奥行188mm × 高さ25mm	

## 4. ご使用方法

### 1. 平面プレートをセットする。

- プレートとヒーターの間には、異物や水分のないことを確認してください。(能力が低下したり、故障の原因になります)。
- プレートをセットした後、がたつきや傾きがないかどうか確認してください。



### 2. 予熱をします。(約5分)

- 差込プラグをコンセントに差し込みます(電源スイッチは「切」にしておく)。
- 電源スイッチを入れ予熱をします(ランプが点灯します)。差込プラグの汚れ、コンセントの緩みや奥まで差し込まなかった場合は、差込プラグが発熱する場合があります。
- 初めてご使用になるときは、煙やにおいが出ることがありますが、使用により出なくなります。
- 使用中にサーモスタットが動作する音(カチカチ)がする場合があります。故障ではありません。
- 必要以上の予熱(空だき)はしないでください。



## 4. ご使用方法

### 3. 調理をはじめます。

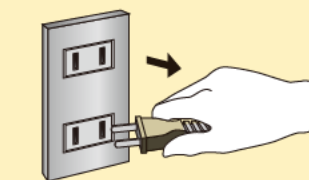
- プレートに油を引き、生地やお好みの具を入れ、調理を始めてください。

- 注意**
- 使用中や使用直後は、プレート、本体等が高温になっていますので、絶対にさわらないでください。
  - 予熱以外の空炊きは絶対にしないでください。
  - 金属製のへらやかたいものでプレートをこすると、塗装面にキズが付きはがれの原因となりますので、絶対に使用しないでください。
  - 本体近くに熱に弱い容器類などを置かないようにしてください。



### 4. 調理終了後

- 電源スイッチを切り、コンセントから差込プラグを抜きます。
- 使用後、しばらくの間はプレート本体が熱くなっていますので、やけどに注意してください。



- 注意**
- 使用中や使用直後は、プレートの取りかえは絶対しないでください。やけどの原因になります。

### 5. 収納についてのお願い

- プレートをのせたまま斜めにしたり、たてたりしないこと。プレートがすべり落ちてけがの原因になります。

